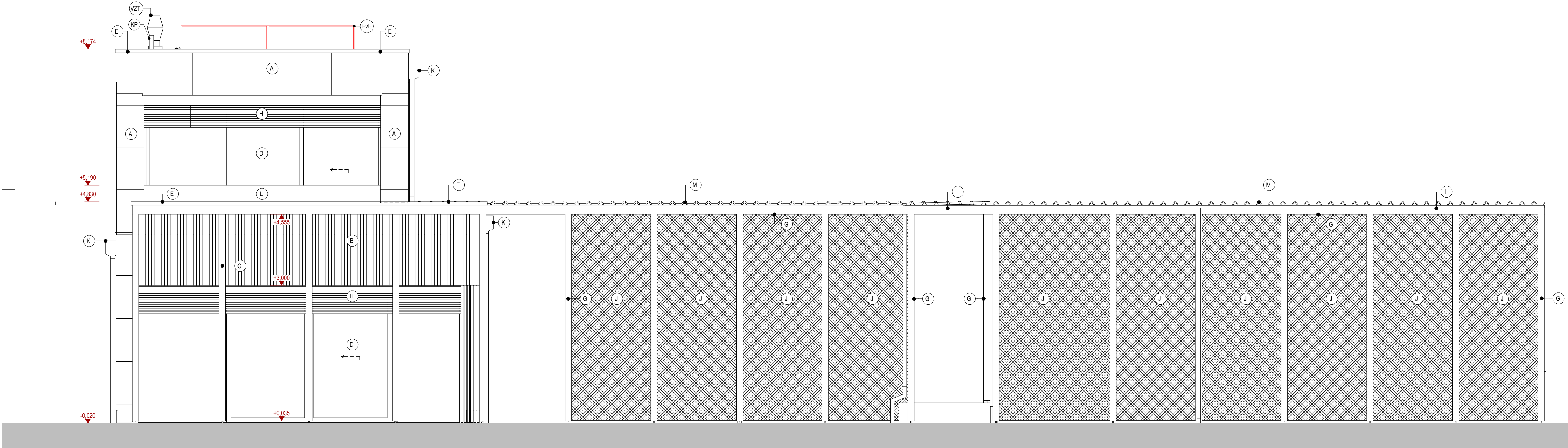
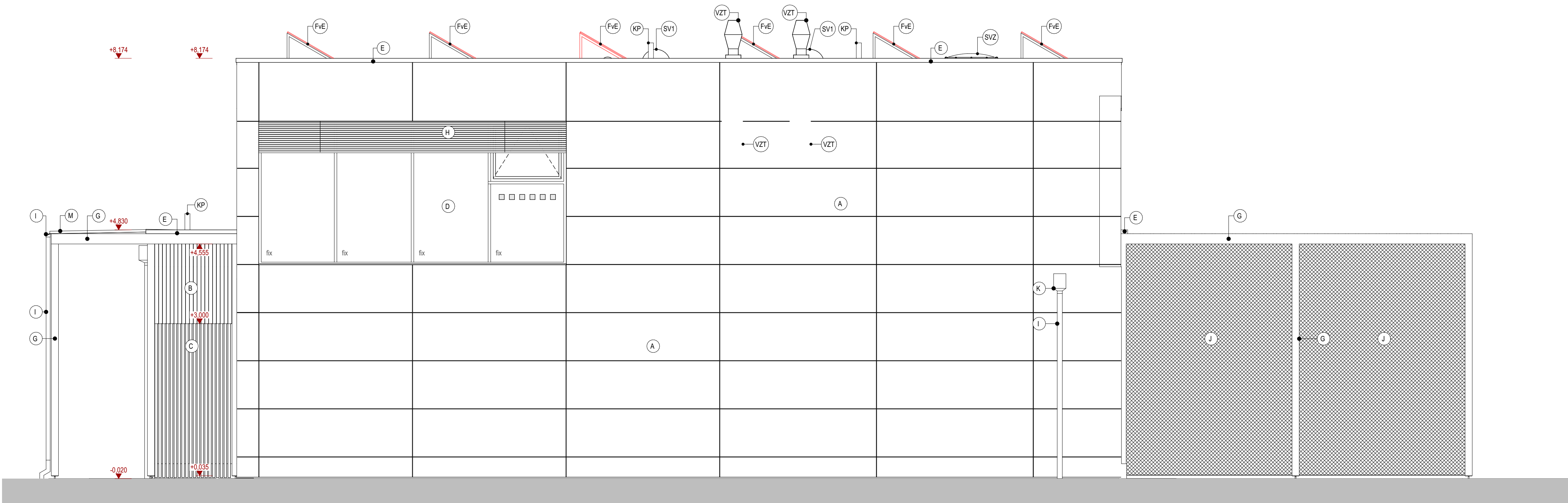


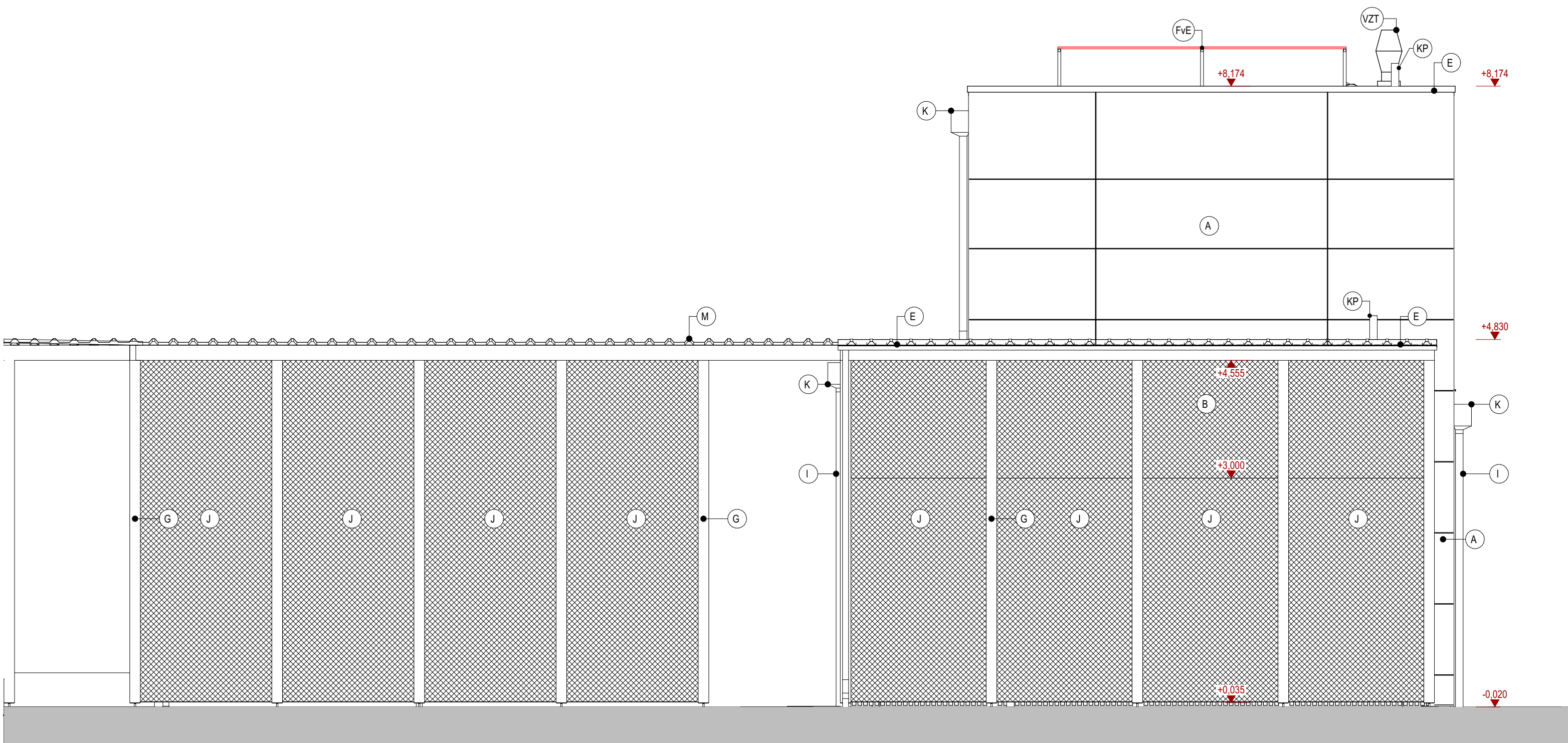
POHĽAD VÝCHODNÝ



POHĽAD JUŽNÝ



POHĽAD ZÁPADNÝ



POHĽAD SEVERNÝ

LEGENDA OZNAČENÍ v pohľade	
OZN.	POVRCHOVÁ ÚPRAVA
A	Fasáda s výškovým rozložením (Senzorový Gravit Gravit G34 alebo ekvivalent)
B	Drevená lamelová fasáda, smrekovec, veľkosť lamel 70x30 mm, olejová bezfarebná laková (Lignovit Terra alebo ekvivalent)
C	Drevená lamelová fasáda, smrekovec, veľkosť lamel 50x30 mm, olejová bezfarebná laková (Lignovit Terra alebo ekvivalent)
D	Exteriérové okná a zasklenie stien, drevo, farba drevu z exteriérovej strany RAL 7016
E	Klamparské prvky - oštiepkovanie akky, Pz, plech, RAL 7016
FtE	Drevená konštrukcia pergoly a fasádnych stĺpkových prvkov, drevo C24, olejová bezfarebná laková (Lignovit Terra alebo ekvivalent)
G	Exteriérové hliníkové žalúzie Z70
H	Klamparské prvky - oštiepkovanie akky, Pz, plech, RAL 7016
I	Klamparské prvky - hliníkový odpadový systém (zvoň/šiška), hliníkový plech, lakovaný, RAL 7016 (systém K&G W 15)
J	Netkaná látka s priemerom lanku 1mm, veľkosť oka siete 80mm (systém CarStair X-TEND alebo ekvivalent)
L	Samonosné sklenené zariadenie z bezpečnostného skla (drevo)
M	Prestrelenie drevenej pergoly z trapezového plechu, RAL 7016

NP	Vrázka použitia spoločnej kanalizácie
VZT	Vzduchotechnické zariadenie - potrubie na streche
SVt	Svetelnosť, viz. výkaz ostatných výstupov
FtE	Fasádny panel - hliníkový plech pod FtE panelmi so súladom stredy S04
SVZ	Stĺpkový výkaz na plochu strechy - viz. výkaz ostatných výstupov

POZNÁMKY

- všetky výkresy zmeny a koláže konzultovať s hlavným inžinierom projektu
- všetky rozmery vyplývajú z PD pred výrobou a započítaním prác zametníka na stavbe
- všetky zmeny a úpravy materiálového riešenia pred realizáciou prác odsúhlasí s projektantom príslušné profese vrátane autoru stavby
- všetky povrchové spravy, farebné odčinenie, vkladanie štítov zmien musia byť odsúhlasené pred realizáciou projektantom a autorom stavby
- typ a špecifikácia výplňových konštrukcií vidieť výkaz okien a dverí
- podľa výkresu je nutné dodržať všetky technologické predpisy vrátane výrobami
- pred realizáciou je potrebné si nastudovať kreslo detailov

Všetky navrhované vlastnosti materiálov je možné nahradiť obdobnými materiálmi s rovnakými vlastnosťami a typickými vlastnosťami týchto certifikovaných výrobkov.

Každú zmenu oproti tomuto projektu je nutné odsúhlasiť so zodpovedným projektantom. Projektant neodpovedá za chyby vznikajúce nedodržaním nápisu a pokynov.

Táto PD, preto je potrebné každú zmenu vopred konzultovať s projektantom.

Projekt prišiel, zmeny, normy, pravidla na účely iných stavieb, akékoľvek z toho odpady, výkresy alebo kopie bez písomného súhlasu autorov je porušenie platných práv!

stavebník	BESK, Námestie SNP 23/23, 974 01 Banská Bystrica	číslo revízie	
generálny projektant	VISIA s.r.o., Sládkovičova 205/250A, 927 01 Šafa	datum revízie	
zodpovedný projektant	Ing. Ladislav Chatmich	stupeň	DSPaR
autor	Ing. Arch. Michal Babinec, Ing. Arch. Šimon Rusina	datum	10/2023
vyraboval	Ing. Juraj Beňo	číslo zakázky	101CC080623
kontroloval	Ing. Michal Klenovič		
profesia	D1 architektúra		
názov stavby	SOS Technická Lučenec - novostavba edukačného centra, rekonštrukcia objektu školy a spoločenského objektu		
miesto stavby	SOS Technická, Dukelských Hrdinov 2, 984 01	mierka	1:50
stavbný objekt		formát	1 365x594
názov výkresu	POHĽADY	číslo výkresu	D1-103-07